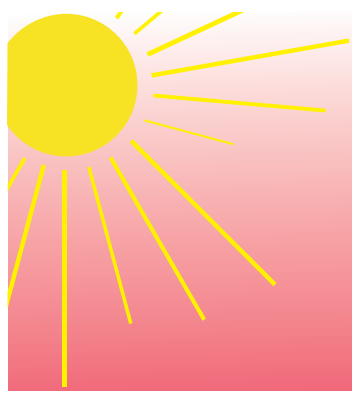


HOF SÄSS
MARKISEN

DIE HALB-
CASSETTEN-MARKISE
FÜR HÖCHSTE
ANSPRÜCHE

Halb-Cassettenmarkise





Optimales Ergebniss innovativer und effizienter Entwicklung

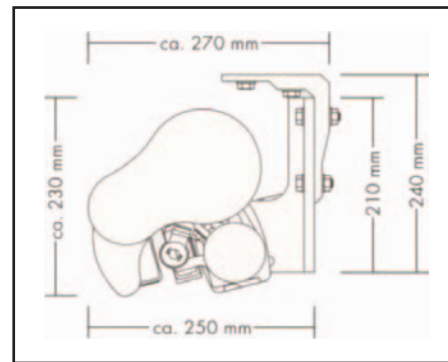
Anspruchsvolle, individuelle Kundenwünsche, ein extrem gutes Preis-Leistungsverhältnis und die Herstellung eines Top-Produktes auf dem Preisniveau einer Kettarm-Markise waren für Erhardt Markisenbau das Ziel bei dieser



Qualität auch im Detail: Hochwertige Materialien und solide Konstruktion.

Neukonstruktion. Mit hochwertigen Materialien und ausgeklügelter Konstruktion wird die »First Sun« jedem dieser Wünsche gerecht. Die meisten Bauteile sind aus stranggepresstem Aluminium, und dadurch besonders bruchsicher. Sämtliche Verbindungselemente sind in V2A-Nirosta-Qualität. Eine sorgfältige Pulverbeschichtung

ermöglicht extreme Haltbarkeit, Strapazierfähigkeit und Witterungsbeständigkeit. Daß neben Technik auch die Optik eine große Rolle spielt, zeigt sich in Ausstattungsdetails



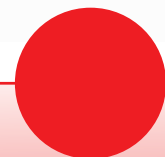
Im Querschnitt: Die formschöne Linienführung der »First Sun«

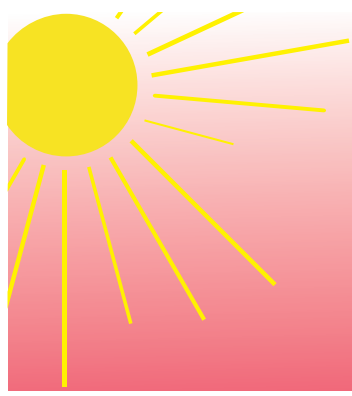
wie der geschwungenen Dachprofilinie, die harmonisch in die anschließende Ausfallstange ausläuft, oder an den abgerundeten seitlichen Abdeckkappen von Gehäuse und Ausfallstange.

Standardmäßig wird die »First Sun« so wie hier - ohne Volant ausgeliefert



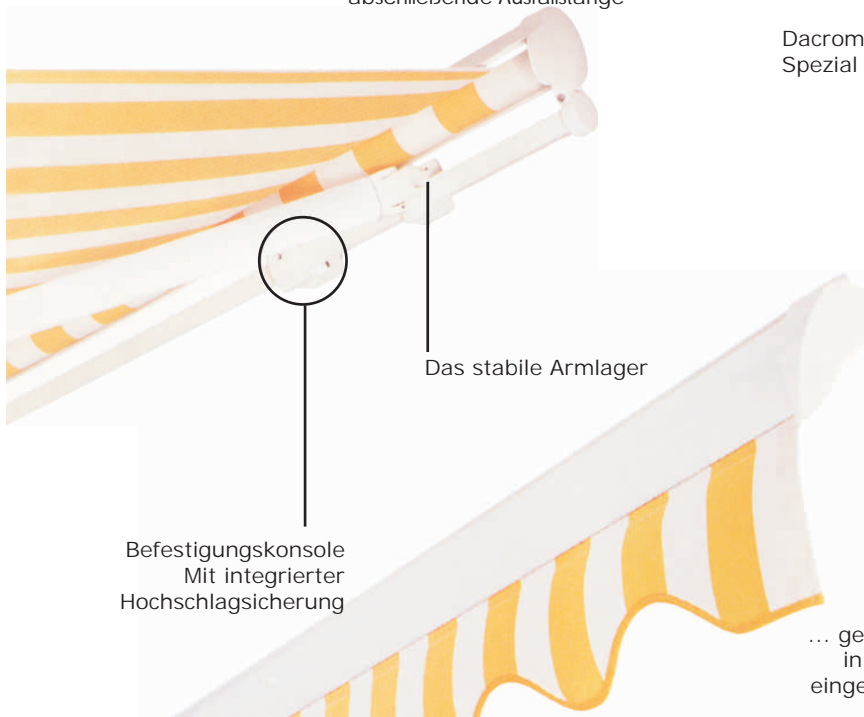
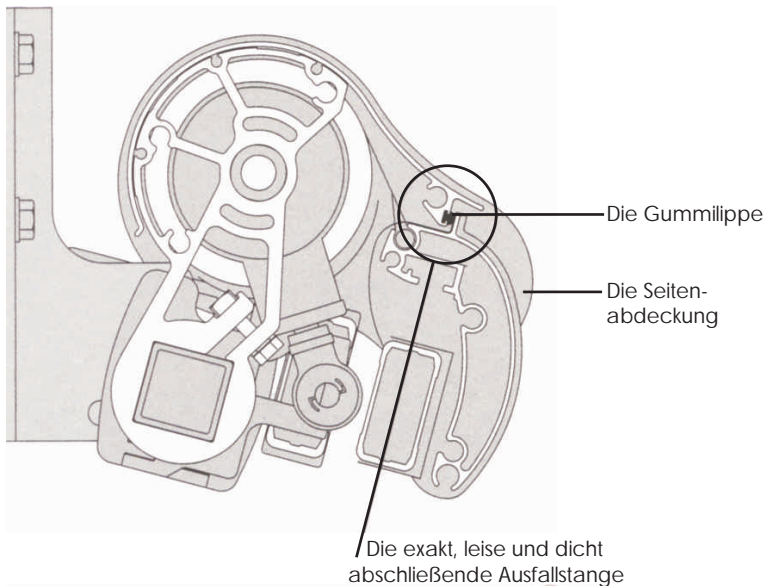
Das Armmittelgelenk mit Spezial-Flyer-Kette





Schutz vor Schmutz

Eine spezielle, mit durchgehender Gummilippe gedämpfte und abgedichtete Anschlagleiste sorgt dafür, daß die Ausfallstange im eingefahrenen Zustand so dicht am Regenschutzdach anliegt, daß das Tuch vor Wasser und Verschmutzung geschützt ist.



Gelenkarme für höchste Belastungen

Die Gelenkarme sind verantwortlich für die Stabilität und die optimale Tuchspannung der Markise. Da sie das gesamte Gewicht der Markise bis zu einer Größe von 6,5m Breite und 4m Ausfall zu tragen haben, spielt die Qualität der Materialien hier eine besondere Rolle. Die Gelenkarm-Profile bestehen aus stranggepreßtem Aluminium, Armgelenke und Oberarmgabeln sind gesenkgeschmiedet, und die Armmechanik ist mit einer korrosionsgeschützten, Dacromet-beschichteten Spezial-Fleyer-Kette ausgestattet.



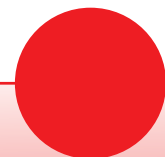
Dacromet-beschichtete Spezial Fleyer-Kette

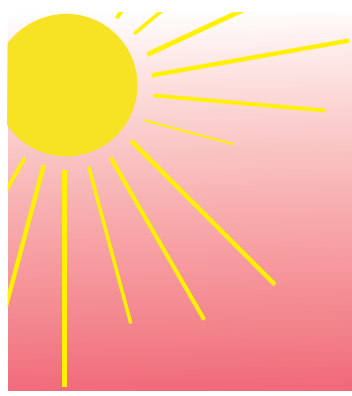


Variationsmöglichkeiten auch beim Volant

In technischer Hinsicht kann auf einen Volant ganz verzichtet werden, denn das Design der Konstruktion ist so ausgelegt, daß alle mechanischen Teile hinter der Ausfallstange verborgen liegen. Dennoch stehen für die Anbringung eines dekorativen Volants zwei Kedergassen zur Verfügung. Oben eingeführt, verdeckt der Volant die Ausfallstange, unten eingeführt, ist die Ausfallstange als Blende sichtbar.

... gegen Mehrpreis in die Fallstange eingeführter Volant





Einfache Lösung, doppelter Nutzen

Oft wäre es nützlich, einen zusätzlichen Sichtschutz nach vorne zu haben, denn tiefstehende Sonne oder fremde Blicke können die Freude an der Terrasse mindern. Die starken Gelenkarme der »First Sun« und ihre stabile Gesamtkonstruktion ermöglichen durch einen zusätzlichen ausfahrbaren Volant die Ergänzung zur Doppelmarkise. Dabei wird eine größere Fallstange mit entsprechender Technik montiert, in der sich das Tuch befindet, das senkrecht bis ca. 170 cm ausgefahren werden kann. Die Doppelmarkise funktioniert unabhängig von der Hauptmarkise.



Einfache Lösung, doppelte Funktion

Ab 1999 bieten wir als Zusatzausrüstung die »First Sun« Halbcassette mit Doppelmarkise an.

- sinnvolle Zusatzausstattung bei der Beschattung z.B. der Westseite

- Schatten auch bei tief stehender Sonne

- Sichtschutz

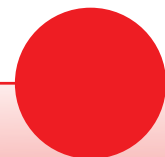
- das aus Aluminium stranggepreßte Ausfallprofil stellt eine eigene Markise mit ca. 170 cm senkrechtem Ausfall dar.

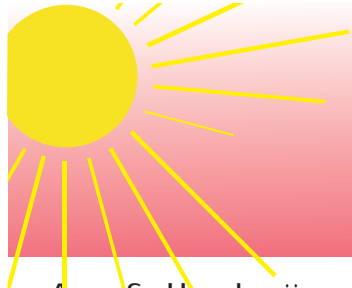
- die Form der Doppelmarkise fügt sich ästhetisch in das Gesamtbild der »First Sun« Halbcassettenmarkise ein.

- die Doppelmarkise wird grundsätzlich mittels einer Handkurbel manuell bedient und ist unabhängig von der Hauptmarkise ausfahrbar.

- die Doppelmarkise in Verbindung mit der »First Sun« ist auch als eine hochwertige Lösung, entwickelt wurde.

- die **Maximaldimensionierung** einer mit Doppelmarkise ausgerüsteten »First Sun« beträgt **650 cm Breite** und **350 cm Ausfall**.





Ausfallschräge nach Wunsch

Der Neigungswinkel der Markise kann, nach Lösen der seitlichen Klemmschrauben an der Wandkonsole, mit nur einer Inbus-Stellschraube problemlos von 0° - 52° eingestellt werden. Da die Markise auf diese Weise komplett gekippt wird, ist ein optimales Schließen beim Einfahren immer gewährleistet.



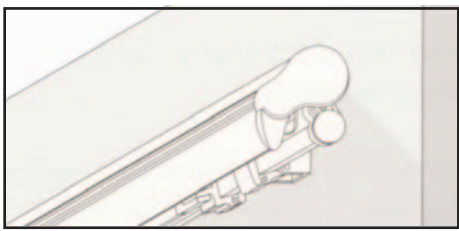
Eine Hochschlagsicherung, auf die man sich verlassen kann

Bei überraschenden Windstößen greift sofort die permanente Hochschlagsicherung ein. Und zwar bereits dann, wenn die Markise nur wenige Zentimeter ausgefahren ist.

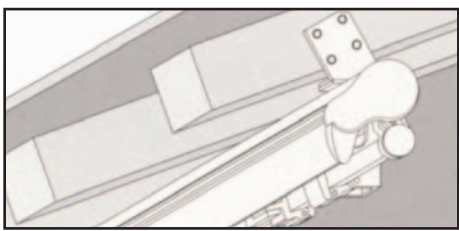
Anbringung ganz nach Bedarf

Die »First Sun« Gelenkarm-Markise kann auf verschiedene Arten befestigt werden: an der Wand, an der Decke bzw. unter Balkonen und an Dachvorsprüngen, wofür allerdings als Zubehör ein spezieller Dachsparrenhalter benötigt wird.

Die Wandbefestigung - einfach und sicher



Unkompliziert: Die Dachsparrenmontage



Die Deckenbefestigung: ideal für die Anbringung unter Balkonen.



Die »First Sun« ist standardmäßig in den Gestellfarben grau RAL 7035, weiß RAL 9010 und braun RAL 8022 erhältlich. Auf Wunsch ist gegen Aufpreis auch eine Pulverbeschichtung in anderen RAL-Tönen möglich.

Die »First Sun« in grau, RAL 7035.

Die »First Sun« in weiß, RAL 9010.

Die »First Sun« in braun, RAL 8022.



Die individuelle Note inklusive

Zur optisch perfekten Abstimmung mit dem Tuch kann für die seitlichen Abdeckkappen ohne Aufpreis unter mehreren Farben gewählt werden: gelb, rot, blau oder grün.

Gelb: ähnlich Verkehrsgelb RAL 1023

Blau: ähnlich Verkehrsblau RAL 5017

Rot: ähnlich Verkehrsrot

Grün: ähnlich Verkehrsgrün RAL 6024

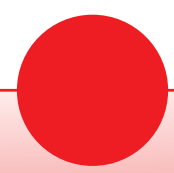


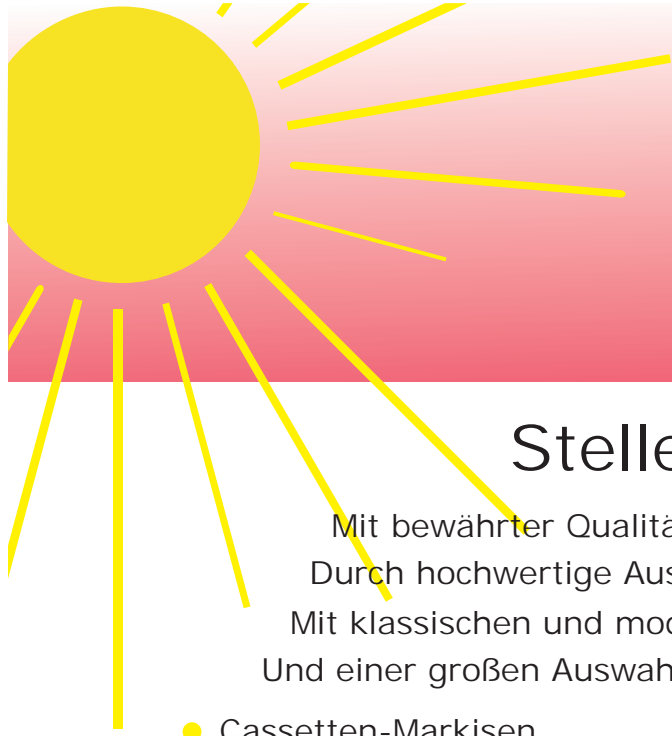
Viele Stoffe für jeden Geschmack

Beim Kauf einer Markise ist technische und qualitative Perfektion eine berechtigte Anforderung. Doch ebenso wichtig ist es, daß man bei der Bespannung auch das Stoffmuster erhält, das man sich vorstellt und wünscht. Deshalb bietet Hofsaß Markisen eine große Auswahl an Stoffen in vielen Farben und Mustern.



Die umfangreiche Stoffkollektion





Stellen alles in den Schatten ...

Mit bewährter Qualität und Perfektion
Durch hochwertige Ausführung von Material und Konstruktion
Mit klassischen und modischen Stoffen
Und einer großen Auswahl von:

- Cassetten-Markisen
- Hülsen-Markisen
 - Halbcassetten-Markisen
 - Gelenkarm-Markisen
 - Gastro-Gelenkarm-Markisen
 - Wintergarten-Markisen
 - Korb-Markisen
 - Fallarm-Markisen
 - Senkrecht-Markisen
 - Markisoletten-Markisen
- Ersatztücher
- Volants
- Balkonbespannungen
- Sonnensegel
- Faltsonnensegel
- Winterschutzhüllen für Gelenkarm-Markisen

Schutz vor UV-Strahlung

UV-Licht, insbesondere UVB-Strahlung, ist schädlich für den Menschen.
Man kann sie jedoch weder sehen noch fühlen.
Nur die Ergebnisse exzessiver UV-Strahlung lassen sich sehen und spüren:
Sonnenbrand und in der Folge auch Hautkrebs.
Markisenstoffe aus Acryl blocken jedoch - je nach Farbe -
mindestens 97% des UV-Lichtes ab.

Prompte Lieferung - auch
während der Saison - sorgen dafür,
dass Sie schnell und lange Freude
an Ihrer Hofsäss Markise haben.

Rufen Sie uns an:

Irene Hofsäß
Brühlstrasse 16
75223 Niefern-Öschelbronn
Tel: +49 (0) 7233-9625-0
Fax: +49 (0) 7233-9625-25
Mob: +49 (0) 171-4890612

