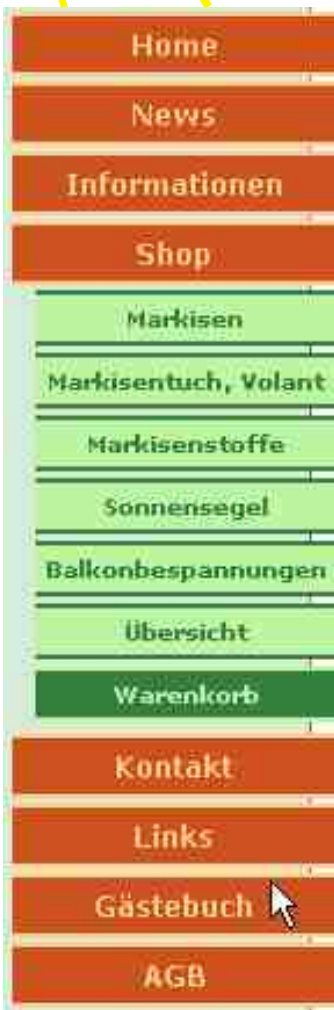


Bedienungsanleitung des Hofsaess Online Shop

Grundlagen:

Auf der linken Seite der Homepage Sehen sie das Hauptmenü. Standardmäßig ist das Untermenü des Online Shop geöffnet (wenn nicht klicken sie auf „**Online Shop**“).




Jetzt wählen sie einfach im Menü das was sie möchten.

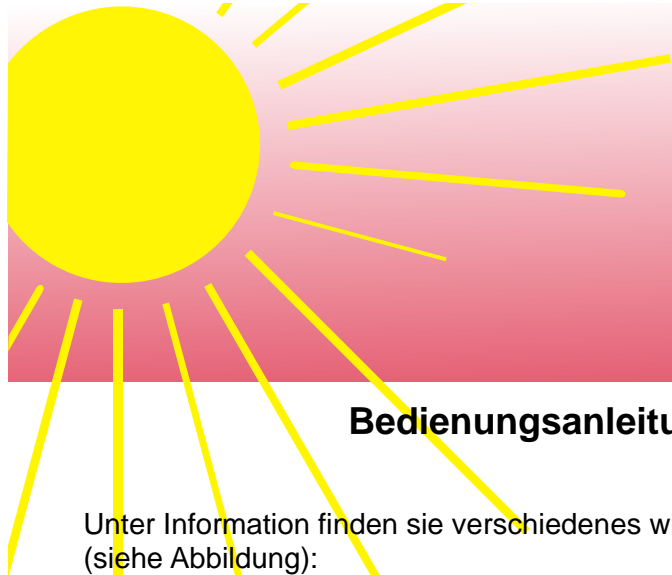
z.B. Markisen es wird eine neue Seite geöffnet, dort können sie aus den Unterwarengruppen den entsprechenden Markisetyp auswählen und zusammenstellen. Das Ergebnis erscheint direkt online auf dem Bildschirm.

Oder Sonnensegel, wählen sie dabei einfach die Geometrische Figur die Ihrer Wunschvorstellung entspricht, und klicken sie auf Zusammenstellen.

Oder wollen sie einfach mal sehen welche Stoffmuster zur Verfügung stehen, so klicken

auf  dort können sie wiederum wählen ob Uni, Blockstreifen oder Multistreifen gewünscht sind, alle Multistreifen sind dem Herstellerprospekt von Dickson-Constant in den entsprechenden Farbgruppen sortiert. Unter dem vorgenannten Menüpunkt können sie natürlich auch unverarbeitete Meterware (Bahnenware) direkt im Shop bestellen.



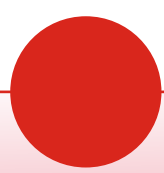


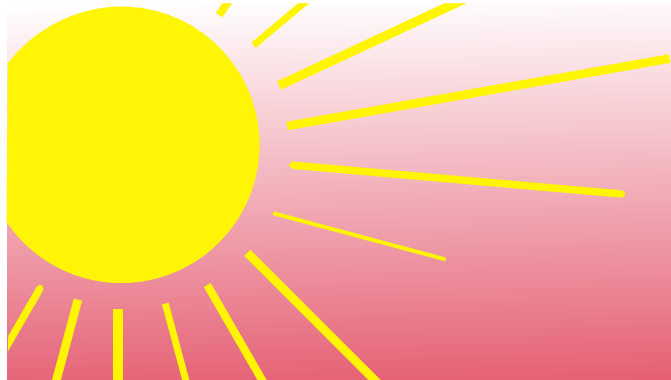
Bedienungsanleitung des Hofsaess Online Shop

Unter Information finden sie verschiedenes wie Produktübersicht, Referenzen, FAQ, Downloads (siehe Abbildung):

Informationen

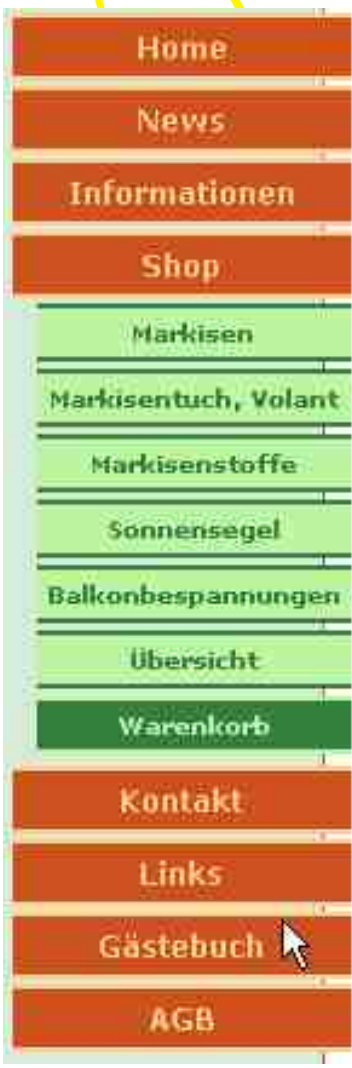
- 
Informationen : Artikel Stichwortverzeichnis
 Artikel Stichwortverzeichnis für Markisen, Markisenmotoren, Markisenzubehör, Rolladenmotoren, Sonnensegel, Sonnensegelzubehör usw.
- 
Informationen : Produkte
 Ein grober Überblick über das Warensortiment von Markisen, Sonnensegel, Balkonbespannungen vom "hofsaess-online-shop" ...
- 
Informationen : Markisenstoffe
 Alle auswählbaren Markisenstoffe auf einen Blick.
Achtung! Farbabweichungen zwischen Internetbilddarstellung und Originalstoffmustern sind jederzeit möglich und leider unvermeidbar.
[FAQ - Originalstoffe](#)
[Dickson Constant Stoffmuster 2004 gesamt](#)
[Dickson Constant Uni-Stoffmuster 2004 mit CMYK-Farbwertangaben](#)
- 
Informationen : Referenzen
 Einige Beispiele für Arbeiten aus dem Hause Hofsäß.
Sonnensegel aller Art:
 Festmontierte Sonnensegel und faltbare, bewegliche Faltsonnensegel.
Balkonbespannungen:





Bedienungsanleitung des Hofsaess Online Shop

Menüpunkte (linke Seite):



Home Start und Eingangsseite von [Http://www.hofsaess-online.de](http://www.hofsaess-online.de)

News Neues, neue Artikel, neues zu Shop usw.

Informationen Informationen, Referenzen, Downloads, Zahlungsbedingungen.

Shop Untermenü vom Hauptmenüpunkt „**Informationen**“

Markisen Hauptmenü vom Hofsaess Online Shop

Hier finden alle Artikel die im Shop angeboten werden.

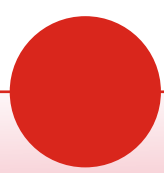
Markisen, Ersatztücher/Neubespannungen, Stoffe – unverarbeitete Meterware, alle Arten von Sonnensegel, Balkonbespannungen mit/ohne Ösen
Warengruppenübersicht

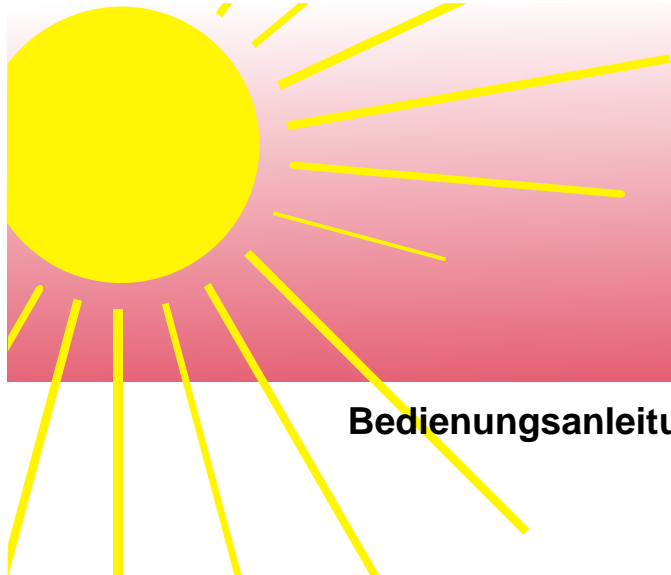
Warenkorb, hier können sie zu jederzeit den Warenkorb mit ihren bis dahin gesammelten Waren betrachten und natürlich auch einzelne Positionen wieder löschen bzw. auch wieder neu hinzufügen bis alles passt.

Diese beiden Untermenüpunkte erscheinen erst wenn sie sich als Kunde mit Kundennummer und Passwort eingeloggt haben.

Links Das Kontaktformular, Anschrift und Telefon Nr.

Gästebuch Unter diesem Menüpunkt finden sie die allgemeinen Geschäftsbedingungen.






Bedienungsanleitung des Hofsaess Online Shop

Shopauswahl Markisen:


hofsäss online - Markisen

Suche in


Warengruppen

- 

Gelenkarm-Markisen
 Gelenkarm-Markise Typ "S", Gelenkarm-Markise Typ "Basic Sun", Gelenkarm-Markise Typ "Basic Sun L"
 Beide "Basic Sun" Markisentypen sind auf Wunsch auch als Doppelmarkise (mit höhenverstellbaren Volant) erhältlich.
- 

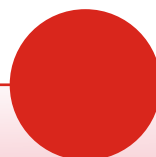
Halbcassetten-Markisen
 Halbcassetten-Markise Typ "Top Sun"
 Auf Wunsch ist die Halbcassettemarkise "Top Sun" auch als Doppelmarkise (mit höhenverstellbaren Volant) erhältlich.
- 

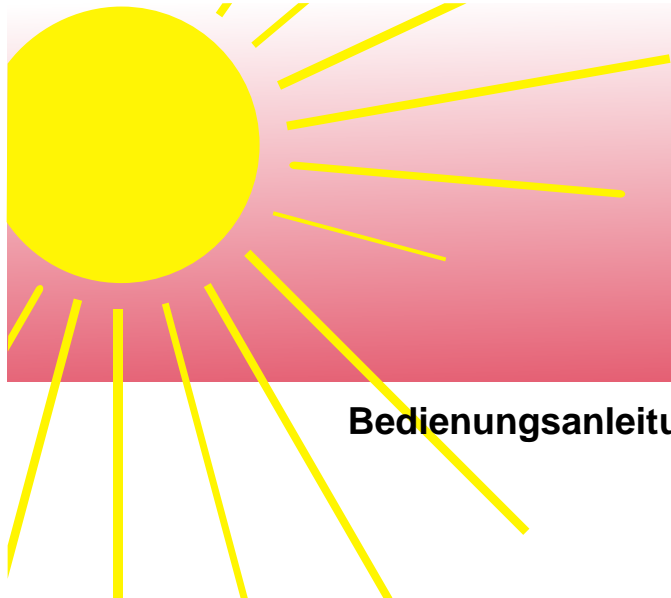
Hülsen-Markisen
 Neu! Die Hülsen-Markise Typ "H"
- 

Cassetten-Markisen
 Cassetten-Markise Typ "C"
 Cassetten-Markise Typ "SD" - das Premium Produkt.
 Auf Wunsch ist die Cassettemarkise "SD" auch als Doppelmarkise (mit höhenverstellbaren Volant) erhältlich.
- 

Zubehör
 Markisenmotoren / Funkantriebe / Nachrüst-Funkset für vorhandene Markisen - und Rolladenmotoren / Markisen-Zubehör / Rolladen-Motoren / Installationsmaterial

Alle Markisentypen in Warengruppen geordnet.
 Durch Anklicken des Textlinks kommen zu der jeweiligen Warenuntergruppe.






Bedienungsanleitung des Hofsaess Online Shop

Beispiel Warenuntergruppe Gelenkarmmarkisen:


Artikelübersicht




**Gelenkarm-Markise Typ S
Aktionsmarkise**

Die bewährte Alugelenkarmmarkise mit Doppelseilarmen in hoher Qualität zum Einsteigerpreis.



Stellen Sie sich Ihre Wunschmarkise am Bildschirm selbst zusammen.



ca. 10 - 16 Tage



Artikel zusammenstellen

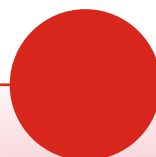


Alle Arten von Gelenkarmmarkisen in besonders hochwertiger Qualität, die Markisen sind alle TÜV geprüft. Wählen sie den Textlink zusammenstellen und die Eingabemaske erscheint. Sie werden systematisch nach allen erforderlichen Daten gefragt, außerdem werden ihnen nur die dazu logisch und notwendigen Zusatzteile vorgeschlagen.

Im Feld ganz oben können sie Nach Suchbegriffen über eine Volltextsuche nach den entsprechenden Artikeln suchen.



Durch anklicken der Symbole > i < steht für Informationen (Langbeschreibung), die Lupe zeigt eine größere Bilddarstellung in einem extra Fenster an.





Beispiel Eingabemaske für Gelenkarmmarkise Typ S:

Artikel




Gelenkarm-Markise Typ S Aktionsmarkise


- Gestellfarbe weiß RAL 9010, grau RAL 7035
- Doppelseilarme
- Mittelgelenke und Armgabeln aus Aluguß
- Armlager aus hochwertigem, stranggepresstem Aluminium
- permanente Hochschlagsicherung
- alle Verbindungselemente aus rostfreiem Edelstahl
- bis zu einer Größe von 600 x 300 cm lieferbar
- optionale Zusatzausstattung
 - Regenschutzdach
 - Variomatic-Neigungswinkel Verstellgetriebe 0° bis 90°
 - Motor

Artikel zusammenstellen

Stückzahl

Breite ▼ **cm** (1m=100cm)





Sie werden Seite um Seite nach ihren techn. Daten gefragt. Über das Auswahlfeld (TropDown Feld) wählen sie ob sie ein Sondermaß oder ein Listenmaß (Standardmaß) haben wollen. Die nächste Seite wird sie nach dem Ausfall fragen usw., Nach entsprechender Dateneingabe bestätigen sie jede Seite mit weiter. Wenn der Artikel fertig zusammengestellt ist, werden sie aufgefordert ihn in den Warenkorb zu legen.

Achtung! Was bei diesem komplexen Programm nicht mehr möglich ist ...die Zurücktaste ist ausgeschaltet, da mit jeder Seite sehr viele Daten bewegt werden, kann man wie bei einem Warenwirtschaftsprogramm nicht ohne weiters einfach mal zurückgehen. Bei eine Fehleingabe gibt es nur eine Möglichkeit ...die momentane Zusammenstellung wird einfach komplett gelöscht und neu eingegeben. Die Vorgehensweise ist praktisch bei allen Markisentypen gleich



Bedienungsanleitung des Hofsaess Online Shop

Beispiel Warenuntergruppe Markisentücher/Neubespannung, Ersatzvolant:

hofsäss online - Markisentuch, Volant

Suche in alle Kategorien

Artikelübersicht

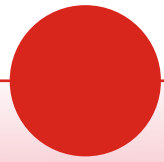
		Ersatzvolant Volant lose. Bitte beachten Sie dabei, dass der Rapport des Stoffmusters (z.B. Blockstreifen) nicht mit dem vorhandenen Tuch übereinstimmt. Bei Uni Stoffen wird der Volant auf Wunsch nathlos gefertigt.
		

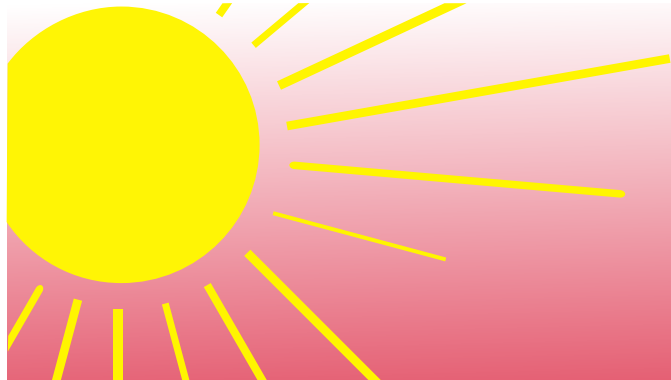
 **ca. 5 - 7 Tage**



 Artikel zusammenstellen

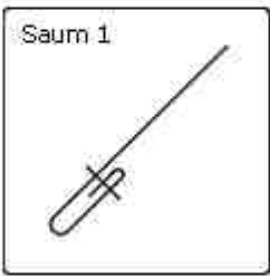
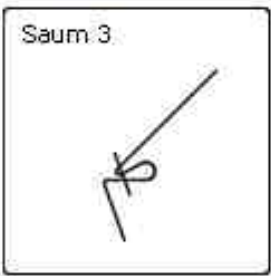
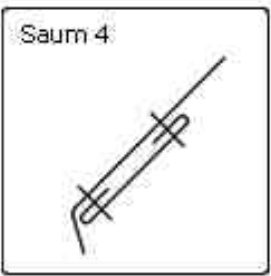
Klicken sie mit der Maus einfach den Textlink an und geben sie ihre Daten in die Eingabefelder ein.





Beispiel Eingabemaske für Markisentücher / Neubespannungen:

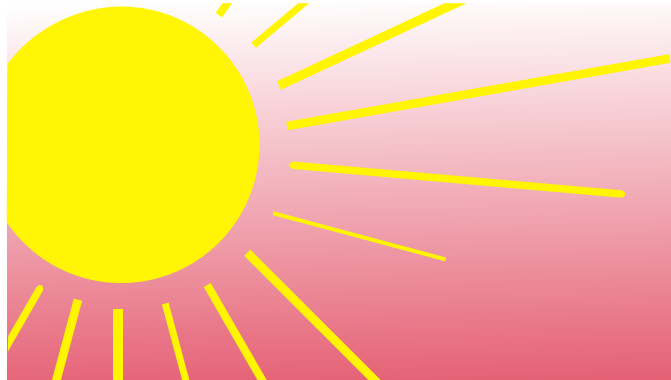
Artikel zusammenstellen

Stückzahl	<input type="text" value="1"/>	Bitte nur Tuchmaße (keine Gestellmaße) eintragen. (650 cm max. Breite)
Markisentuch Breite	<input type="text"/> cm (1m=100cm)	
Markisentuch Auffall	<input type="text"/> cm (1m=100cm)	(450 cm max. Ausfall)
Vario-Volanthöhe *	<input type="text"/> cm (1m=100cm)	(sollte 170cm nicht überschreiten)
* Bitte nur bei Doppelmakisen einen Wert eintragen.		
Volanthöhe **	<input type="text" value="22"/> cm (1m=100cm)	** Wünschen Sie keinen Volant bitte 0 eintragen.
	Volant lose (Saum 1) <input type="button" value="v"/>	
<input type="button" value="weiter"/>	<div style="display: flex; justify-content: space-around;"> <div style="border: 1px solid black; padding: 5px; width: 30%;"> <p style="text-align: center;">Saum 1</p>  </div> <div style="border: 1px solid black; padding: 5px; width: 30%;"> <p style="text-align: center;">Saum 3</p>  </div> <div style="border: 1px solid black; padding: 5px; width: 30%;"> <p style="text-align: center;">Saum 4</p>  </div> </div>	

Als erste Eingabe geben sie hier die Stückzahl ein, danach die fertige Tuchbreite in cm, (bitte keine Markisengestellmaße eintragen. Das Markisentuch selbst ist in der Regel ca. 10-20 cm schmaler als das Markisengestell. Es hilft also nichts, sie müssen das Tuch im ausgefahrenen Zustand ihrer alten Markise messen. Die Breite muss schon sehr genau gemessen werden, Das Tuch darf auf keinen Fall zu breit sein. Beim Ausfall dürfen sie großzügiger verfahren 20-30 cm Dürfen hier zum Gestellausfall ohne weiteres zugegeben werden (**Ausnahme sind enge oder kleine Kassettengehäuse hier kann zuviel Stoff durch eine größer aufgewickelte Rolle zu Problemen führen**).

Bei Variovolanthöhe lassen sie das Feld im Regelfall einfach leer, das kommt ohnehin nur bei neueren Markisentypen in Frage.

Bei den Saumtypen ist der Standard Saum 1 (was in 98% aller Fälle zutrifft).Bei sehr alten (Über 20 Jahre alt) Markisen kann auch mal Saum 3 oder Saum 4 vorkommen.



Beispiel Eingabemaske für Markisentücher / Neubespannungen:

Zusammenstellung				
Bezeichnung	UVP (EUR)	Preis (EUR)	Menge	Summe (EUR)
Breite - 200 cm				
Ausfall - 100 cm				
Volant - 22 cm				
Volanttyp - Volant lose (Saum 1)				
Variovolant - 10 cm				
Mindermengen Zuschlag	6,00	1,00 EUR		6,00
Winterrabatt	-1,00	0,60 EUR		-0,60
Markisentuch / Neubespannung			1	
Markisentuch / Neubespannung	5,40		1 St.	5,40

Zusammenstellung löschen!

Artikel zusammenstellen

Bitte wählen Sie einen passenden Volant für die Markisenbespannung

Volant 

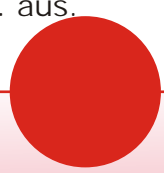
Nr. 1

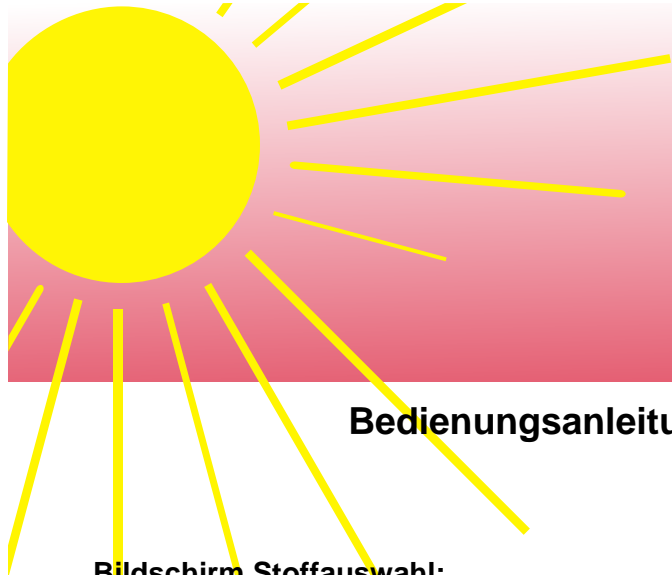
Nr. 2

Nr. 3

Nr. 4

Oben:
Nach Eingabe der Breite und des Ausfalls wird die Zusammenstellung neu geladen. Anschließend wählen Sie die Volantform Nr. aus.





Bedienungsanleitung des Hofsaess Online Shop

Bildschirm Stoffauswahl:

Artikel zusammenstellen

Bitte wählen Sie ein passendes Symbolbild für den Markisenstoff durch anklicken aus.

Zu den Unistoffen	Blockstreifenmuster	Multistreifenmuster

Durch klicken auf das jeweilige Bild erscheint die entsprechende Stoffauswahl.

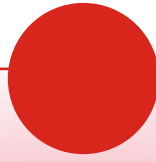


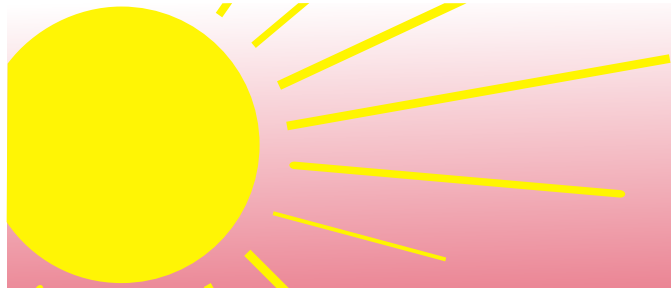
Stoff Auswahl

Durch >Klick< auf das Stoffmuster fügen Sie dieses Ihrer Zusammenstellung hinzu.

 Dess. SO-0680 Uni SO 0680 Preis: 18,00 EUR / m² 	 Uni RC 0001 Preis: 24,50 EUR / m² 	 Uni RC 0003 Preis: 24,50 EUR / m²
---	--	--

Nachdem das Stoffmuster ausgewählt wurde, erscheint die Maske mit der Auswahl der Einfassbänder.





Bedienungsanleitung des Hofsaess Online Shop

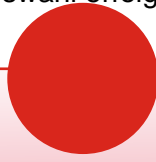
Auswahlmaske für Einfassbänder:

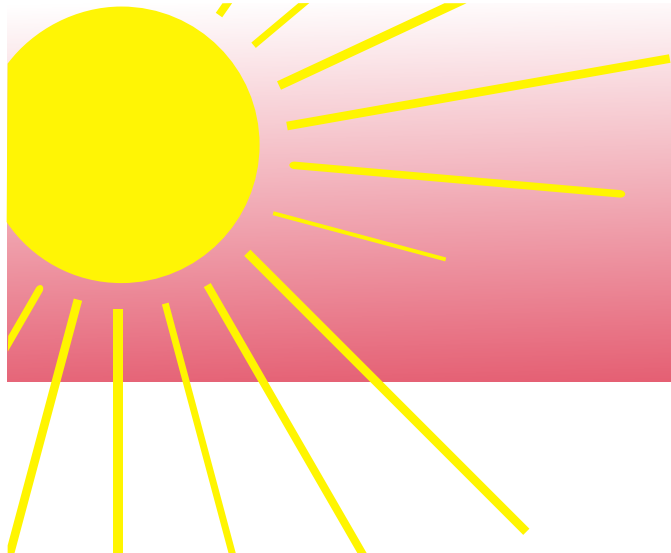
Artikel zusammenstellen

Bitte wählen Sie ein Einfassband für den Volant durch >Klick< auf die entsprechende Abbildung.

Die Einfassung wird vom Hersteller gewählt.						

Wenn sie sich bei der Farbe des Einfassbandes nicht sicher sind, so wählen sie das erste mit der Aufschrift, „**Die Einfassung wird vom Hersteller gewählt**“ dann wird ein farblich passendes Einfassband zu ihrem Volant gewählt. (Die Auswahl erfolgt durch einen Mausklick auf die entsprechende Abbildung).





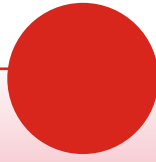
Beispiel Eingabemaske für Markisentücher / Neubespannungen:

Die fertige Zusammenstellung mit Preis:

Zusammenstellung				
Bezeichnung	UVP (EUR)	Preis (EUR)	Menge	Summe (EUR)
Breite - 200 cm				
Ausfall - 100 cm				
Volant - 22 cm (Volant Nr. 2 gewellt)				
Volanttyp - Volant lose (Saum 1)				
Variovolant - 10 cm				
Einfassband - EFB-147				
Mindermengen Zuschlag	6,00	1,00 EUR		6,00
Uni RC 0018	24,50	2,640 m²		64,68
Winterrabatt	-1,00	7,07 EUR		-7,07
Markisentuch / Neubespannung			1	
Markisentuch / Neubespannung	63,61		1 St.	63,61

Zusammenstellung löschen!

Die fertige Zusammenstellung anhand eines Beispiels, im Textfeld kann noch eine Nachricht/Bemerkung zu diesem Artikel mit versendet werden.





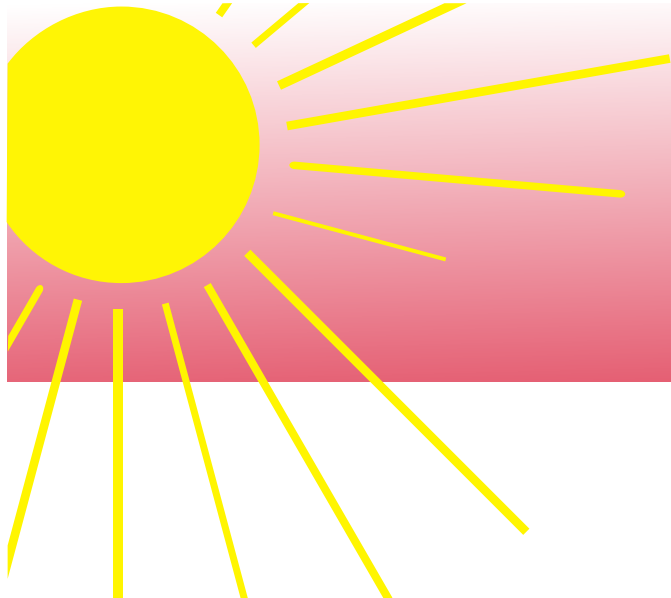
Ein Blick in den Warenkorb:

hofsäss online

Warenkorb				
Artikel	Einzelpreis	Menge	Summe	löschen
Markisentuch / Neubespannung (ArtNr.: 001_bespannung) <ul style="list-style-type: none"> ■ Mindermengen Zuschlag (1,00 EUR) ■ Winterrabatt (7,07 EUR) ■ Uni RC 0018 (2,640 m²) <ul style="list-style-type: none"> ○ Breite: 200 cm ○ Ausfall: 100 cm ○ Volant: 22 cm (Volant Nr. 2 gewellt) ○ Volanttyp: Volant lose (Saum 1) ○ Variovolant: 10 cm ○ Einfassband: EFB-147 	63,61 EUR	1 <input type="text"/> St.	63,61 EUR	<input type="checkbox"/>
Bestellwert			63,61 EUR	<input type="button" value="neu laden"/>

Falls sich einzelne Artikel mit falsch gewähltem Zubehör im Warenkorb befinden könne diese wieder einzeln gelöscht/entfernt werden.
 Auch hier nach der Zusammenstellung der Verschiedensten Artikel und Zubehör kann noch ein Zusatzbemerkung gemacht werden.





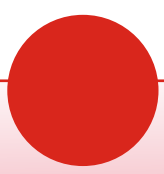
Eingabe von Namen und Anschrift:

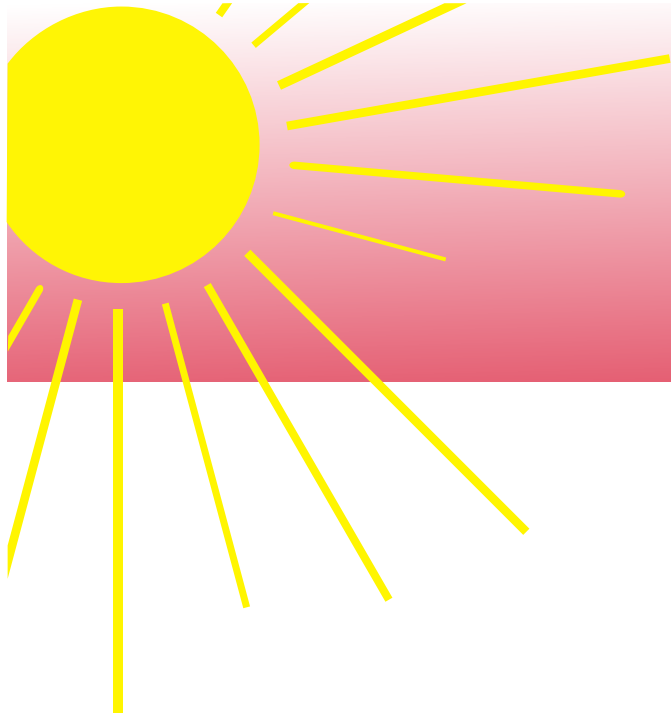
hofsaess online

Rechnungsadresse

Firma	<input type="text"/>	Rechtsform *	<input type="text" value="v"/>
Anrede *	<input type="text" value="Frau v"/>		
Vorname *	<input type="text"/>	Nachname *	<input type="text"/>
Straße HausNr. *	<input type="text"/> <input type="text"/>	PLZ * / Ort *	<input type="text"/> <input type="text"/>
Land *	<input type="text" value="Deutschland v"/>		
Telefon *	<input type="text"/>	E-Mail *	<input type="text"/>
Telefax	<input type="text"/>	Mobil	<input type="text"/>

Sie haben nachfolgend die Möglichkeit sich eine Druckversion Ihres Warenkorbs per E-Mail zukommen zu lassen.

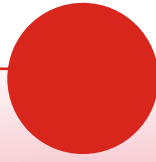


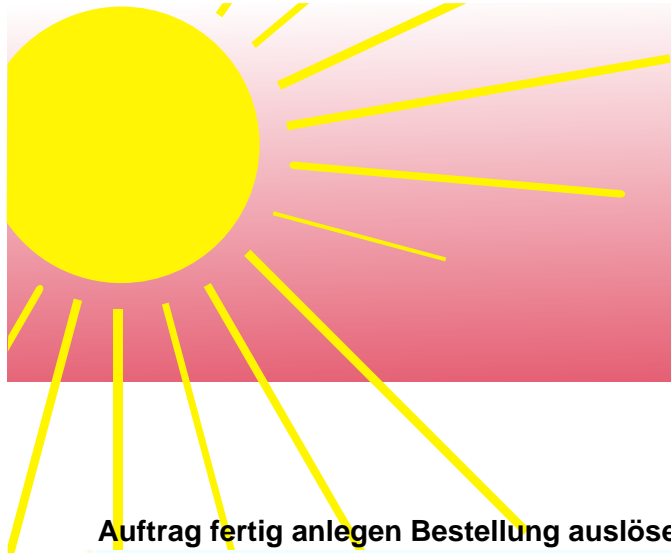


Druckansicht des Warenkorbes:

Warenkorb			
Artikel	Einzelpreis	Menge	Summe
Markisentuch / Neubespannung (ArtNr.: 001_bespannung) <ul style="list-style-type: none">■ Mindermengen Zuschlag (1,00 EUR)■ Winterrabatt (7,07 EUR)■ Uni RC 0018 (2,640 m²) <ul style="list-style-type: none">○ Breite: 200 cm○ Ausfall: 100 cm○ Volant: 22 cm (Volant Nr. 2 gewellt)○ Volanttyp: Volant lose (Saum 1)○ Variovolant: 10 cm○ Einfassband: EFB-147	63,61 EUR	1 St.	63,61 EUR
Bestellwert			63,61 EUR

Wenn sie sich nur zu Angebotszwecken die Druckansicht des Warenkorbes zusenden lassen möchten, drücken sie noch diesen Button, danach müssen abbrechen, sonst wird das ganze als Auftrag angelegt.





Auftrag fertig anlegen Bestellung auslösen:

hofsaeess online

Bitte wählen Sie Zahlungsart / Versand

Bitte wählen Sie Zahlungs- und Versandart

- Vorkasse (0.00) EUR + Paket (9.00) EUR (Skonto: 14 Tage, 5.00%)
Sie erhalten nach Prüfung Ihrer Bestellung eine Auftragsbestätigung mit Zahlungshinweisen per E-Mail. Die Ware wird nach Eingang der Zahlung versendet.
- Nachnahme (19.00) EUR + Paket NN (0.00) EUR
Sie zahlen direkt mit dem Erhalt der Ware den Rechnungsbetrag an den Postboten. (zzgl. 2 EUR Gebühren)

Hinweis: Im Falle der Lieferung von Markisen ins europäische Ausland veranschlagen wir einen Sperrgut Zuschlag von EUR 120,00,

Bestellung auslösen

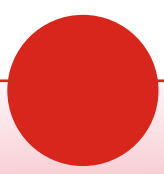
- Bitte senden Sie mir Eine Eingangsbestätigung per E-Mail.
- Ich habe die [Allgemeinen Geschäftsbedingungen](#) gelesen und erkenne diese an.

Bitte wählen Sie ein Passwort:

(für den späteren Login in den Servicebereich)

Bestellung auslösen!
(Bitte nur einmal klicken!)

Das ist der Moment in dem die Bestellung fertig ist und ausgelöst werden kann, ab hier werden auch die Daten zur Auftragsbearbeitung und Buchhaltungszwecken abgespeichert. Wenn sie sich also nur ein Angebot zusenden lassen wollten, (siehe die Abbildung „**Druckansicht Warenkorb**“ werden die Daten anschließend wieder gelöscht.



Irene Hofsäß
Markisentücher
Brühlstraße 16
75223 Niefern-Öschelbronn
Telefon: +(49) 07233 / 96 25 0
Telefax: +(49) 07233 / 96 25 25
E-Mail: irene@hofsaeess-online.de