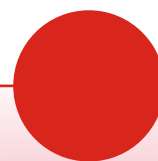
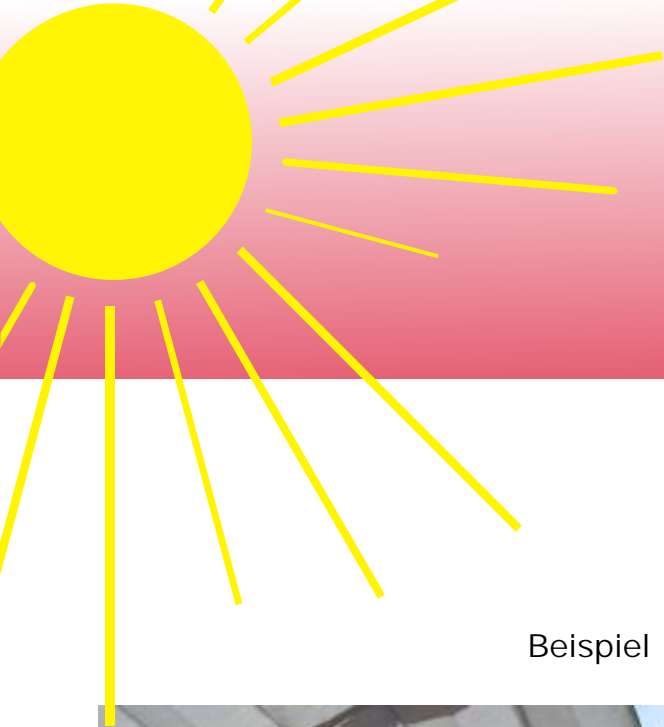


Faltsonnensegel

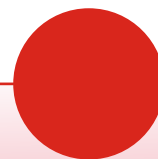
Beispiel Faltsonnensegel (Montage unter den Dachsparren).

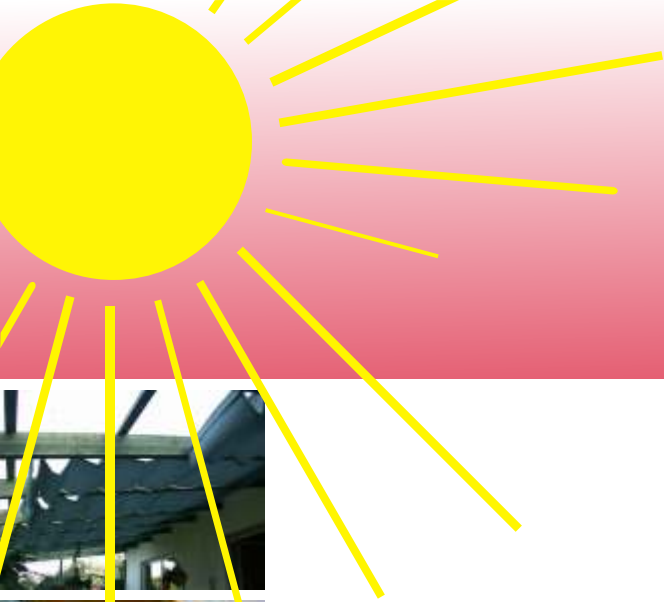




Anwendungsbeispiel

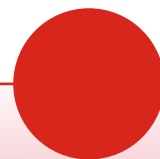
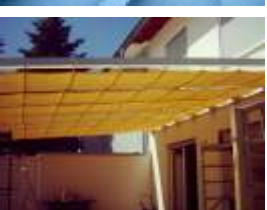
Beispiel Faltsonnensegel (Montage unter den Dachsparren).

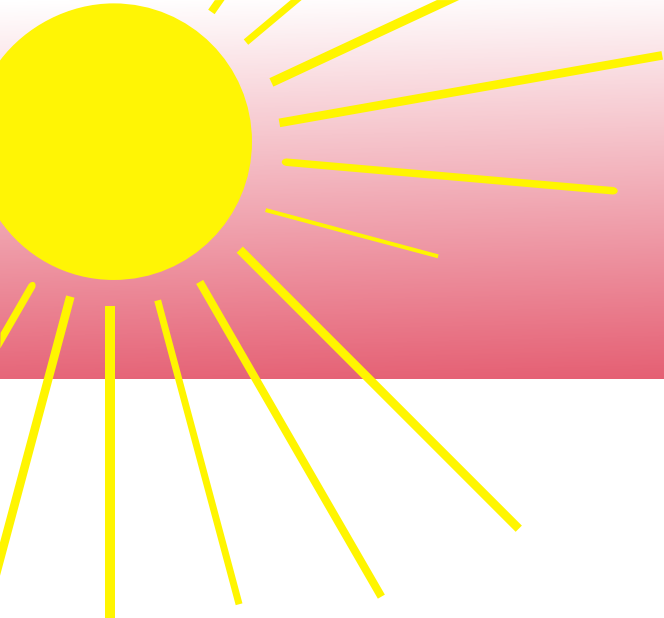




Anwendungsbeispiel

Beispiel Faltsonnensegel (Gesamtansicht)





Referenzen - Objekte

Faltsonnensegel



Der Abnäher am Ende des Faltsonnensegels wird direkt am Montagewinkel angeschraubt.



Faltsonnensegel und die Pergolasparren mit Standard-Montagewinkeln montiert. Das passende Zubehör, wie Montagewinkel, Gewindeterminale und Drahtseile, finden Sie im Online-Shop unter Faltsonnensegel-Zubehör.



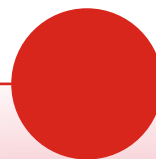
Bei diesem Sonnensegel wurde die Gesamtlänge der einzelnen Felder absichtlich größer ausgeführt, damit im geschlossenen Zustand der Anlage ein wolkenartiger Durchhang erreicht wird.

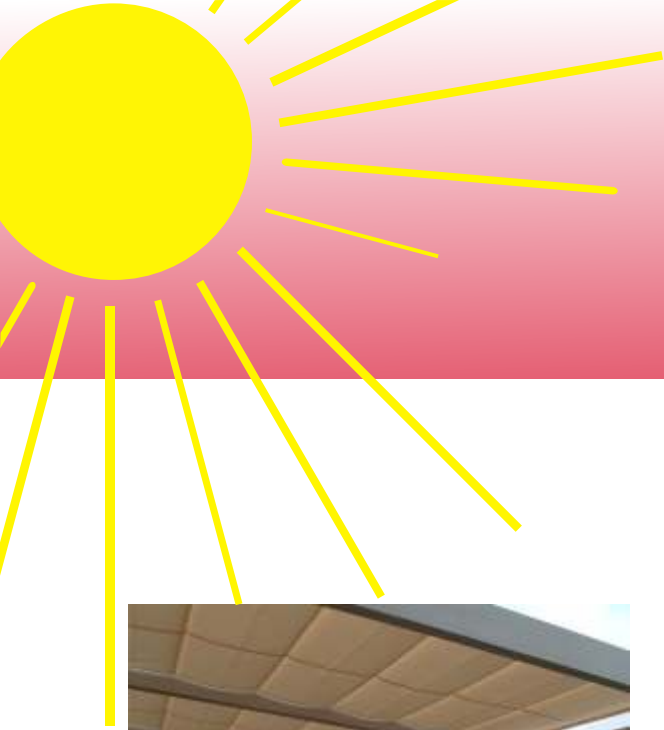


Montagewinkel 70 mit eingeschraubtem Gewindeterminale



Auf Wunsch werden von uns Gewindeterminale einseitig oder beidseitig konfektioniert.





Referenzen - Objekte

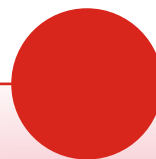
Faltsonnensegel

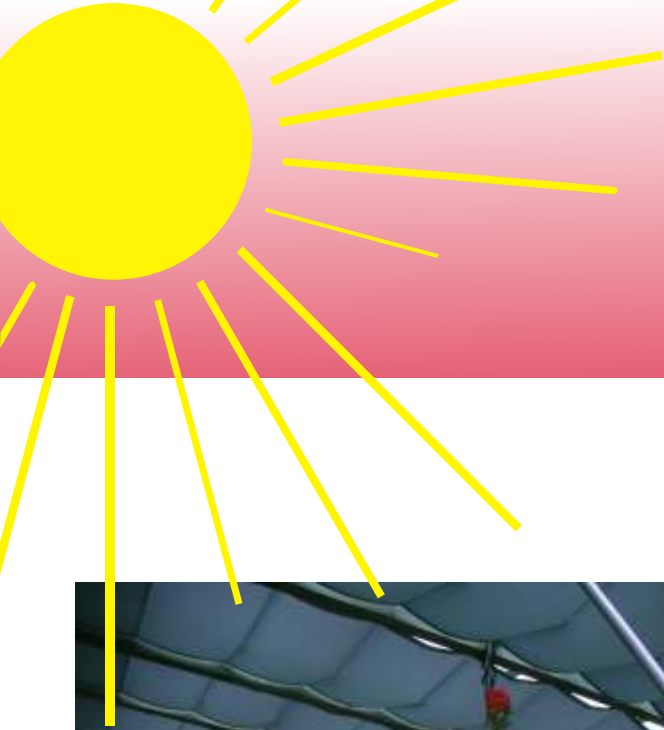


Zuglasche mit 2 Ösen



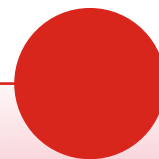
Montage zwischen die Sparren





Referenzen - Objekte

Faltsonnensegel





Allgemeine Beschreibung

Die Rohbreite einer Markisenstoffbahn ist ca. 120 cm zuzüglich Saumzugaben für den seitlichen Stoffsaum. Die Abnäher 3,0 cm (flach gemessen) werden ca. alle 50 cm angebracht.

Im Eingefahrenen Zustand ist die Pakethöhe ca. 25 cm. Je niedriger die Pakethöhe sein soll, umso mehr Saumabnäher werden benötigt.

Außen jeweils eine Messing bzw. Messing Vernickelte Öse Durchmesser 10 mm (Im Saum z.B. ein Alurohr oder Vollmaterial 8-12mm). Durch die Ösen werden dann die Spannseile geführt. (Siehe Bilder)

Möglich ist auch die doppelte Breite (dann verläuft in der Mitte eine Naht ca. 22 mm breit). In diesem Fall müsste man 3 Ösen pro Abnäher anbringen, für ein drittes Spannseil. Die Längen der Stoffbahnen können ohne weiteres 5 - 6 m oder gar mehr sein. Der Anwendungsfall für diese Markise ist sowohl für Pergola oder Glasüberdachungen um die einzelnen Sparrenfelder zu verschatten. Die Standardanbringung ist meistens unter der Dachkonstruktion.

Der Ösenabstand sollte nicht über 100 cm betragen. Bei größerem Abstand ist ein durchhängen des Feldes nicht ohne Verstärkungsmaterial zu vermeiden.

Ein Alustab wäre in dem Fall hilfreich um das Durchhängen zu vermeiden.

Nachteile: Höheres Eigengewicht, dadurch ein höherer Reibungsverlust bei der Bedienung und ein entsprechend höherer Preis.

Breitere Markisenfelder werden z.B. mit 3 Ösen pro Abnäher versehen. Da die Rohbreite des Markisenstoffes ca. 120 cm +/- 5mm breit ist, werden hier zwei oder mehr Stoffbahnen zusammengenäht, bis die entsprechende Breite des gewünschten Feldes zusammenkommt.

Bei einer Feldbreite von z.B. 2 m (200 cm) würden 3 Ösen pro Abnäher eingestanzt werden. Das bedeutet auch 3 Seile pro Feld.

Die benötigten Angaben und Maße für ein Faltsonnensegel:

Anzahl der einzelnen Felder

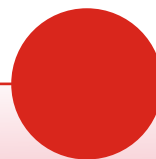
A Breite in cm pro Feld

B Fertige Länge (von unten gesehen ...also die glatte Fläche.) in cm

C Abstand der Abnäher untereinander (Standardabstand = 50 cm).

Bei einem Standardabstand von 50 cm ist die Tuchhöhe (siehe Skizze Faltsonnensegel im geschlossenen Zustand) ca. 25 cm hoch.

Achtung! Die erforderlichen Stoffzugaben für die Abnäher werden von uns vorgenommen.





Ansichten (Montagebeispiele)



Bild 1
Untermontage

Bild 1

Beispiel Montage unter den Sparren mehrere Felder nebeneinander. Vorteil der Lichtspalt zwischen den Feldern wird vom Dachsparren abgedeckt. Bei genügend hoher Bauhöhe durchaus sehr Vorteilhaft.

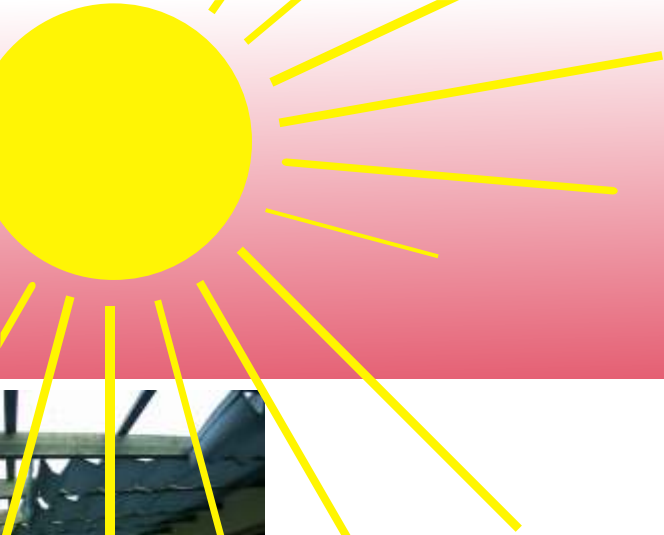


Bild 2
Zwischenmontage

Bild 2

Eine durchaus elegante Möglichkeit die Seile und die Montagewinkel etwas zu kaschieren. Auch bei etwas geringerer Bauhöhe der Dachsparren wird hier nicht noch zusätzlich die vielleicht ohnehin zu geringe Höhe weiter verkürzt.





Ansichten (Muster)

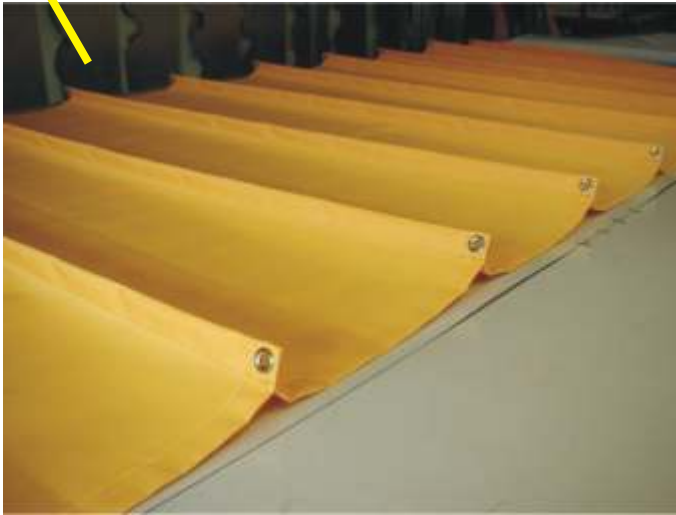


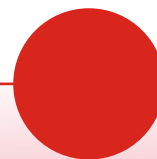
Bild 1

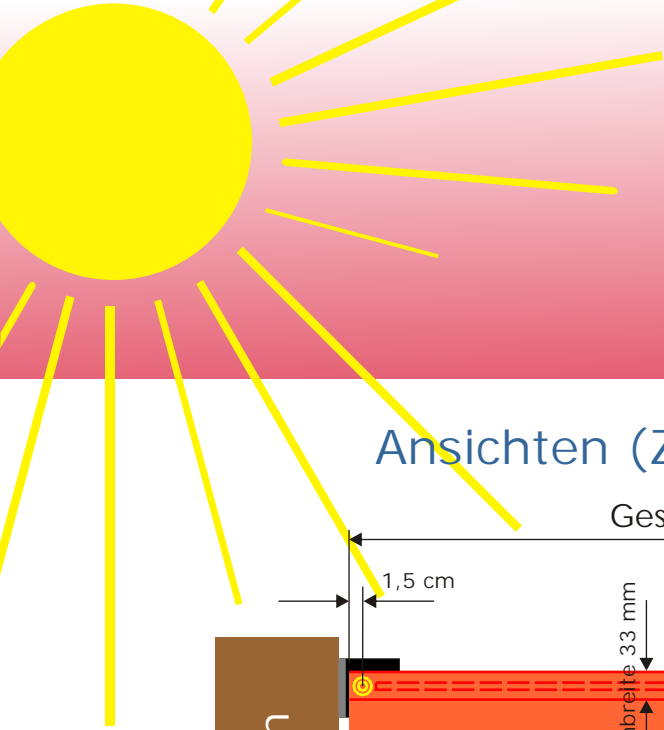
Beispiel alle 50 cm ein Tuchabnäher 35 mm hoch. Somit hängt das Tuch im eingefahrenen Zustand ca. 25 cm in Falten durch. Je nach Breite der Tuchbahn sollte in die Stoffabnäher vor dem Einstanzen der letzten Öse ein entsprechendes Verstärkungsmaterial eingeschoben werden.

z. B.

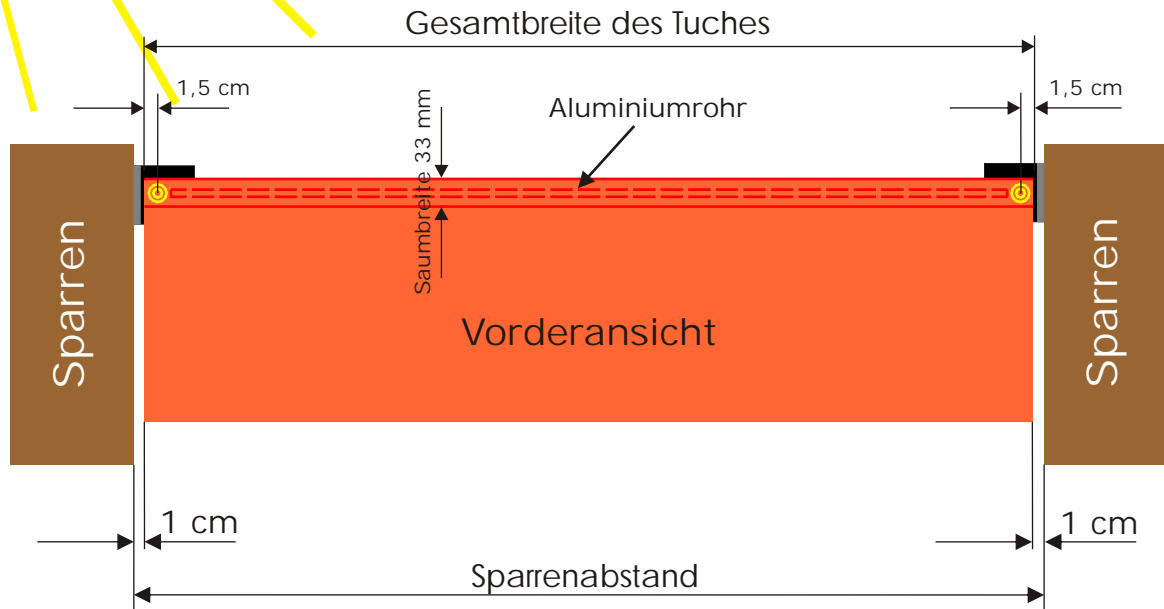
Alurundrohr oder Vollmaterial Ø 8 -14

Bitte benutzen sie für Preisanfragen unseren Online Shop unter dem Menüpunkt Sonnensegel
Faltsonnensegel, sie bekommen rasch und unverbindlich das Ergebnis am Bildschirm
präsentiert und können sich darüber hinaus das ganze als Druckansicht in Form einer sauber
aufgelisteten PDF-Datei per E-Mail zusenden lassen.

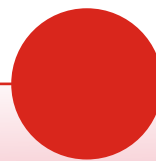




Ansichten (Zwischen den Sparren)



Ansichten (Unter den Sparren)





Ansicht (unter den Sparren)

Beispiel: dreiteilige Anlage



Am obigen Beispiel benötigtes Montagematerial

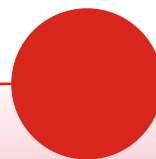
Montagewinkel 40/40/4	4 Stück
Montagewinkel 70/40/4	4 Stück
Drahtseile	6 Stück
Gewindeterminal	12 Stück

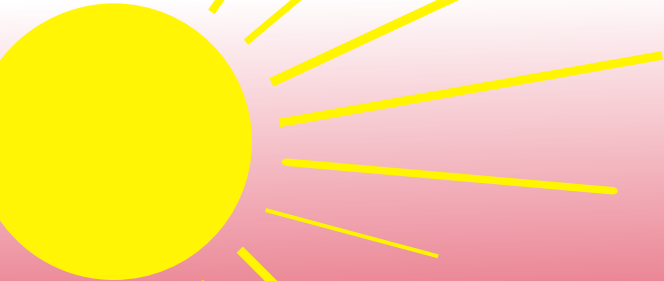
Bei mehrteiligen Anlagen werden an den äußeren Enden immer Montagewinkel (40/40/4 mit einer Bohrung für ein Drahtseil) verwendet.

Bei innenliegenden Teilen werden Montagewinkel (70/40/4 mit 2 Bohrungen für die Aufnahme von 2 Drahtseilen) verwendet.

Die Tuchbreite ergibt sich durch den Sparrenabstand

Der Abstand (Bewegungs- und Montagetoleranz) zwischen den einzelnen Faltsegeln ist 1 cm, der sich durch die Position der Bohrungen im Montagewinkel 70/40/4 ergibt.





Seitenansicht des Faltsonnensegels mit leichtem Durchhang

Montageansicht X an der Wandseite

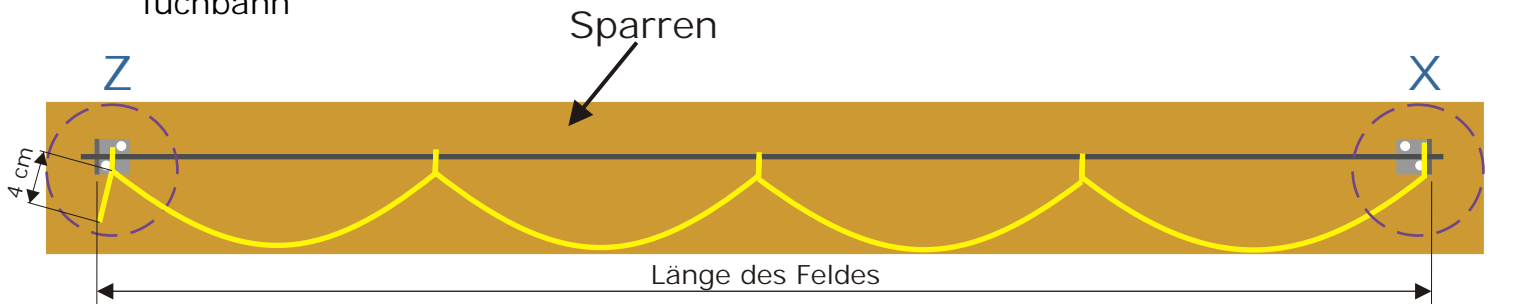
Montageansicht Z auf der Auszugseite mit Zuglasche und 2 Ösen Ø 10mm.

Faltsonnensegel mit Stoffzugabe für leichten Durchhang des Faltsonnensegels
Die Stoffzugabe erfolgt:

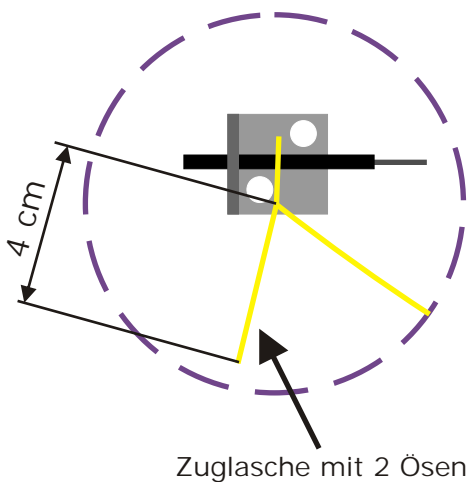
im Eingabefeld **“Länge des Feldes”** in der Artikel Zusammenstellung

z.B. Mit Durchhang

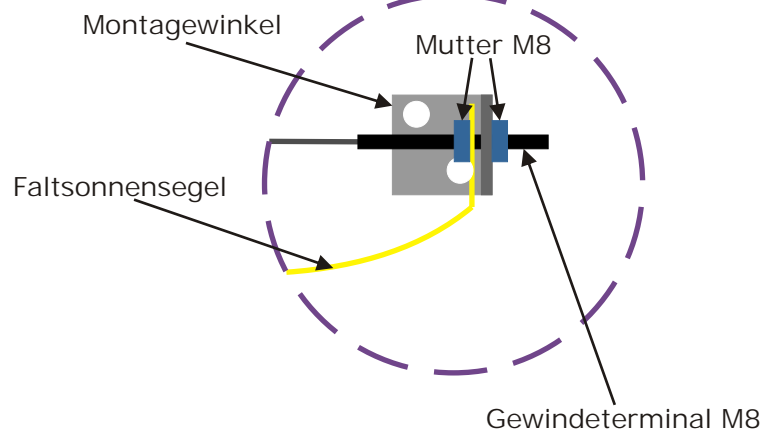
Länge des Feldes ist 260cm + Zugabe 10cm = 270 cm Fertige Gesamtlänge der
Tuchbahn



Einzelheit Z



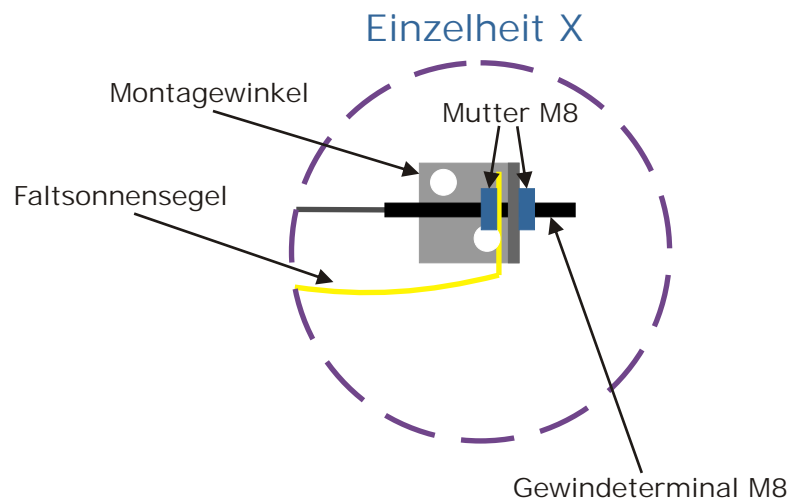
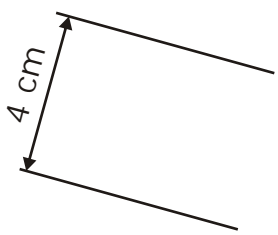
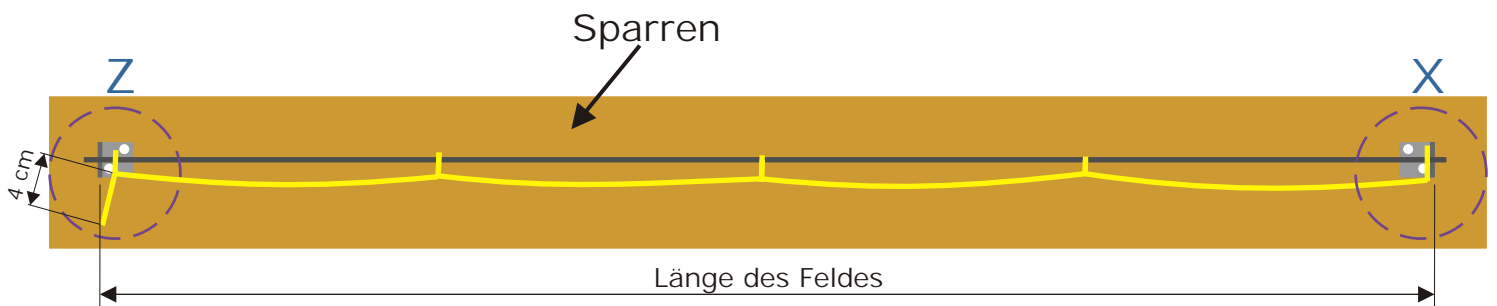
Einzelheit X

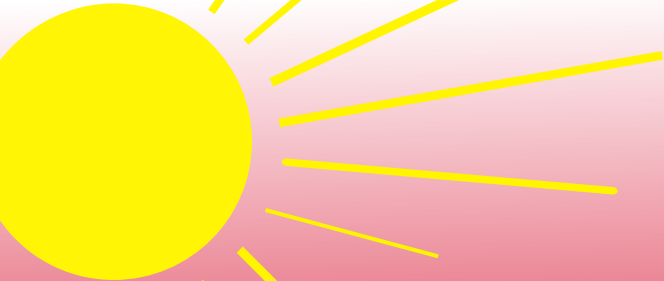


Seitenansicht des Faltsonnensegels ohne Durchhang

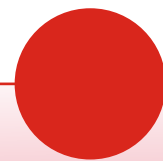
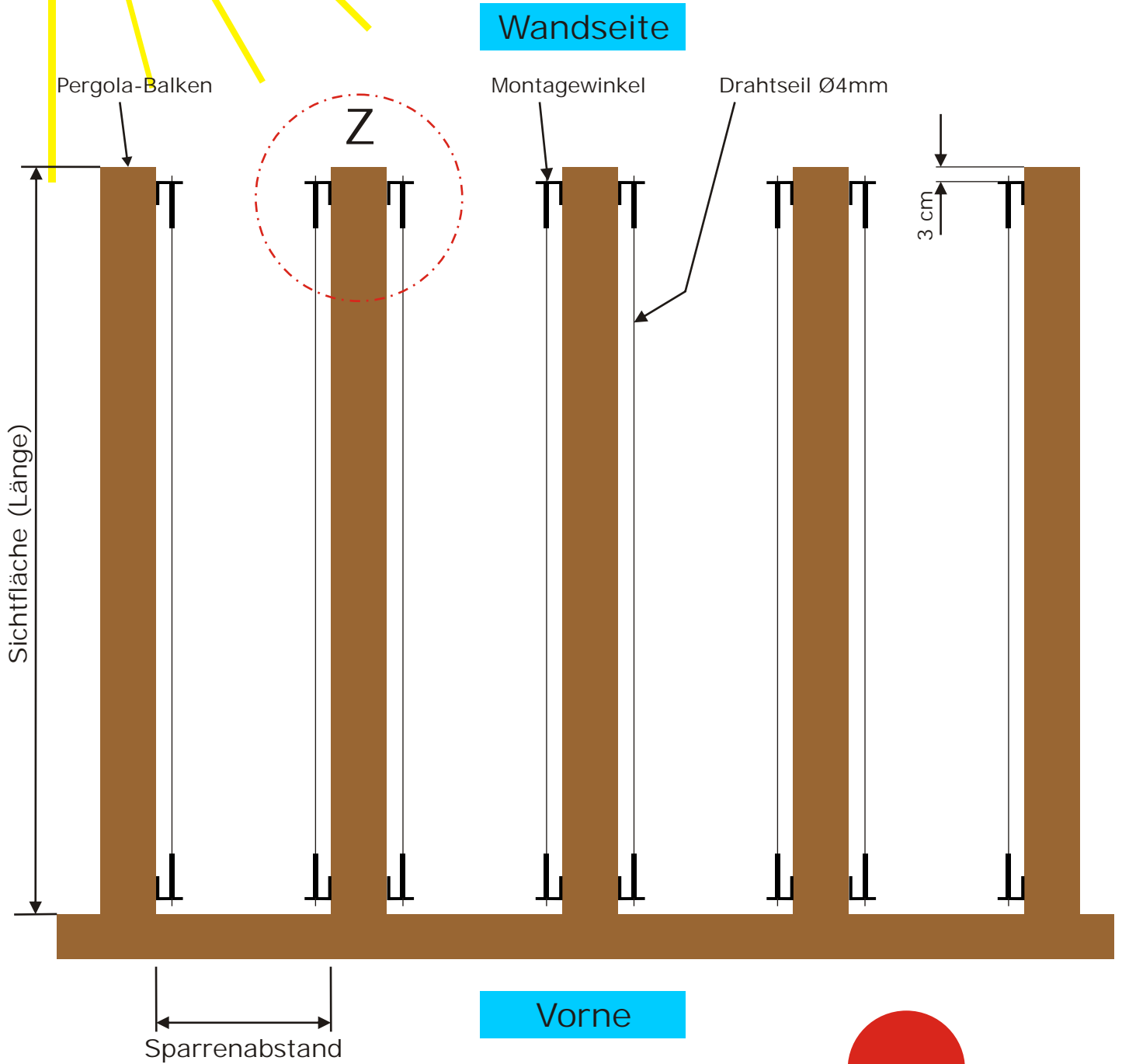
Montageansicht X an der Wandseite

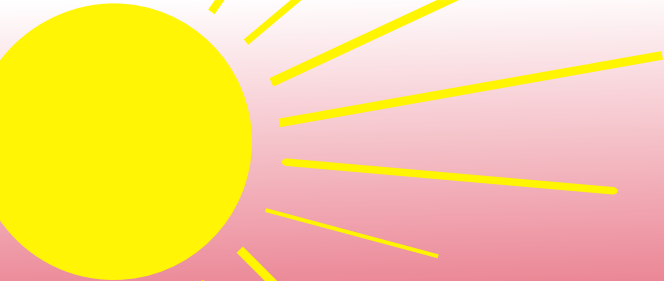
Montageansicht Z auf der Auszugseite mit Zuglasche und 2 Ösen Ø 10mm.





Draufsicht (Montagesituation zwischen den Sparren)





Seitenansicht (Montagesituation zwischen die Sparren)

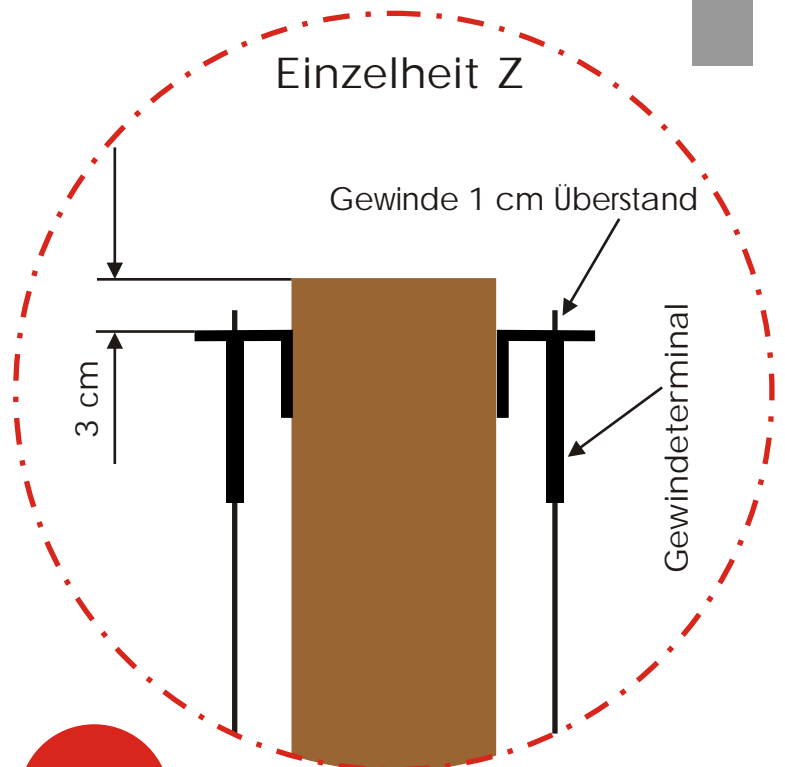


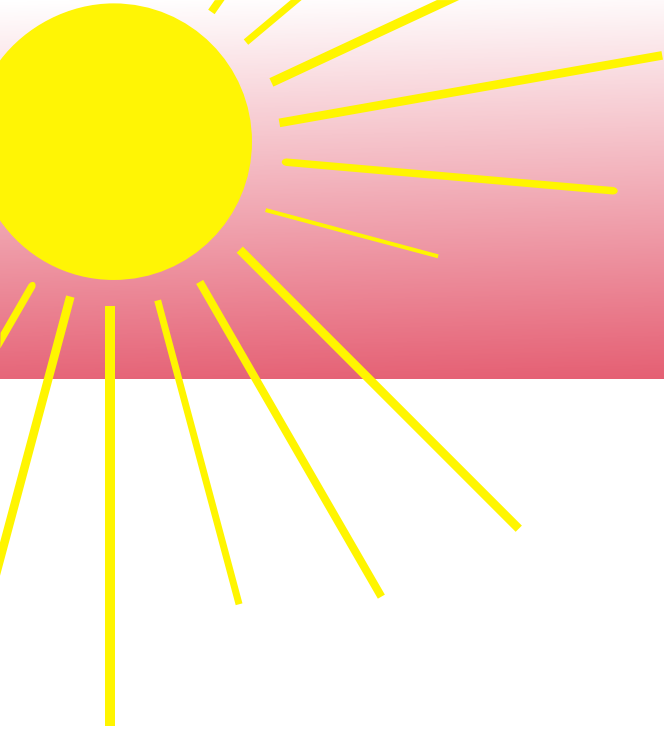
Breite des Feldes errechnet sich aus dem Abstand der Sparren - 2 cm seitliche Luft (je Seite 1 cm)

Länge des Feldes errechnet sich aus der gewünschten Beschattungslänge - 6 cm. Der Abstand 3 cm pro Seite ist für die Befestigung der Montagewinkel vorgesehen.

Sitz der Rundöse Ø10mm ist immer mittig des Saumes (Saum 33mm)

Drahtseillänge inkl. Gewindeterminal





Irene Hofsäß
Brühlstrasse 16
75223 Niefern-Öschelbronn
Tel: +49 (0) 7233-9625-0
Fax: +49 (0) 7233-9625-25
Mob: +49 (0) 171-4890612

